

あらたに生まれる生地の展示会

「いとへんのさいてん
糸の祭展」とは!?

～人が集まるための、これからの展示会～

2025年3月19日(水) 18:30～20:00

場所 | 国登録有形文化財「旧来住家住宅」
(〒677-0015 西脇市西脇394-1)

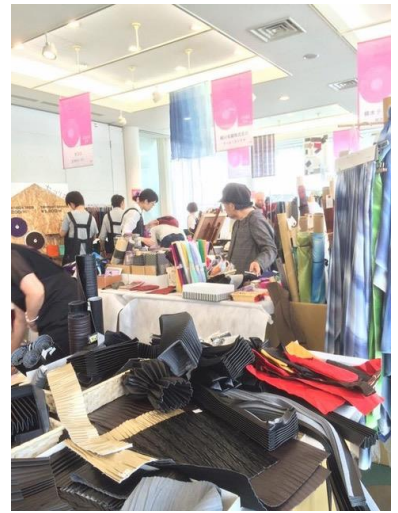
対象 | * 自社の魅力を発信したい方
* 展示会の集客でお困りの方 など

概要

- ・ 展示会に人が集まらない理由
- ・ 展示会に人を集めるために
- ・ 展示会の主催者が手本にするモデル
- ・ 出展者が振る舞うべきあり方とは
- ・ 生地産地の未来像

2010年に大阪から、日本の繊維・ファッション産業の新生を目指して新商品や新事業の開発を支援するプラットフォーム事業として、参加者間の交流の場やコラボレーションの取組みを創出してきた「せんば適塾」が、2025年から株式会社IROCHIGAIのヒガシテッペイ氏をプロデューサーに迎え、新たな生地展示会「糸の祭展_いとへんのさいてん」を行います。

変わりゆく糸編ビジネスシーンの中で、何が変わって、何が変わっていないのか、コロナ禍を経て人が集まらなくなった展示会の“これから”、播州織産地の“これから”について話して頂きます。



ゲストスピーカー
株式会社IROCHIGAI ヒガシテッペイ氏

1980年生まれ、16歳からファッションブランドRBTXC0の販売をスタート、2006年に独立。

ファッションシーンでのモノづくりを通じたクリエイターやアーティストとのイベントをはじめ、生地の販売会「テキスタイルシェ」や綿花栽培などのイベントを開催する。「モノづくり=モノガタリ」をコンセプトに人と人の間に生まれる「熱」をどう熱いまま伝えるか?与えられた役割をどのように担うのか?

「作り手」にスポットライトが当たるシーン作りに邁進するクリエイター。

Retake of Fashion

いとへんのさいてん
糸の祭展

matter industry

主催 | 西脇市・公益財団法人北播磨地場産業開発機構

【申込み・問合せ】

西脇市産業活力再生部商工観光課

TEL 0795-22-3111 / MAIL shoukou@city.nishiwaki.lg.jp

電話・メール・WEBフォームからお申込みください。



《申込み〆切》
3月14日

←WEBフォーム